

1 a) 磁石は鉄を引き付ける性質があります。

b) 磁石にはN極とS極があります。

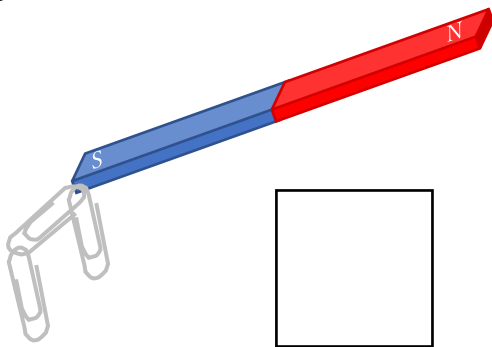


c) N極とS極は引き合いますが、

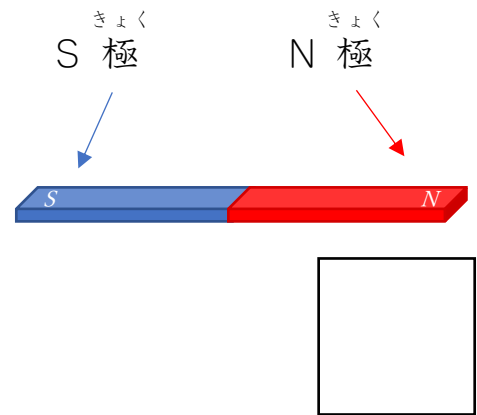
d) 同じ極どうしだと反発します。

つぎ ず ぶん
次の図はどの文のことですか。

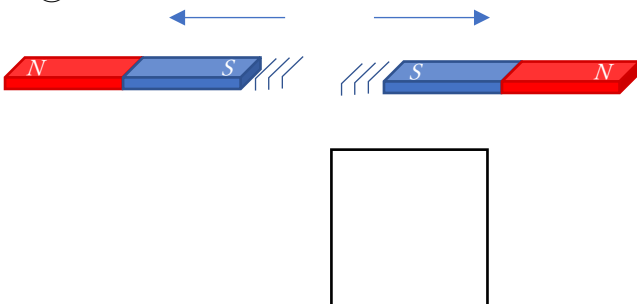
①



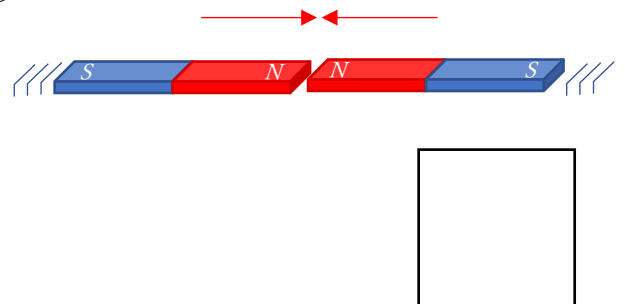
②



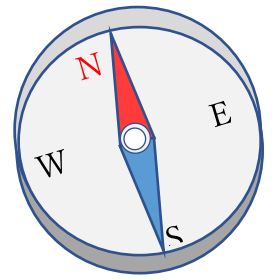
③



④



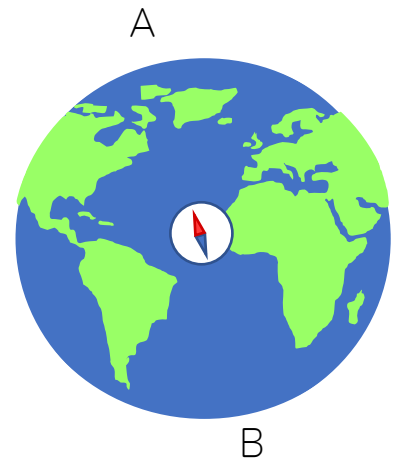
2 ^{みぎ ず} 右の図のような磁石を「方位磁針」といいます。



^{ほう じしん い} 方磁針位の ^{きょく なんきょく} S 極は南極の方を、

^{きょく ほっきょく} N 極は北極の方をさします。

^{なんきょく} 南極は、^{ほう} A B どちらの方ですか。

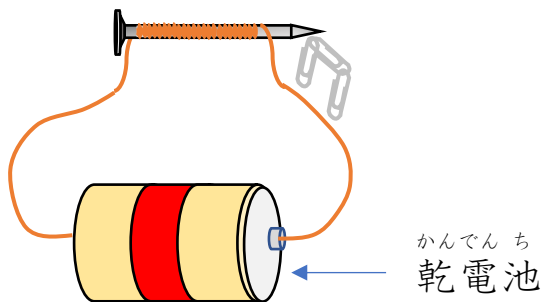


3 ^{でん き} 電気で磁石を作ることができます。

^{どうせん} くぎに導線をまきます。

^{おな ほうこう} 同じ方向にたくさんまきます。

^{どうせん かん でん ち} 導線を乾電池につなぎます。



^{どうせん} 導線をまいたくぎは、^{じしゃく} 磁石になります。

^{でん き} 電気を使った磁石を「電磁石」といいます。

