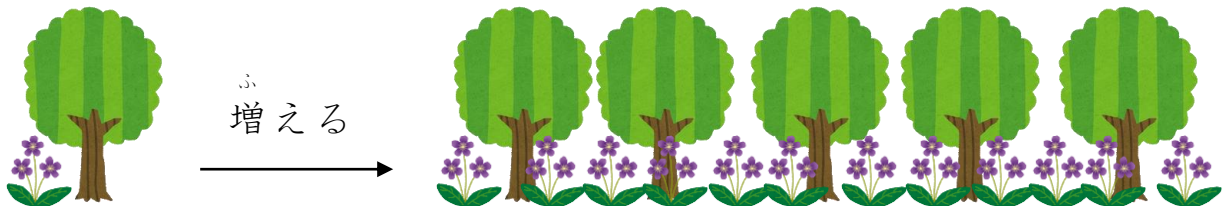


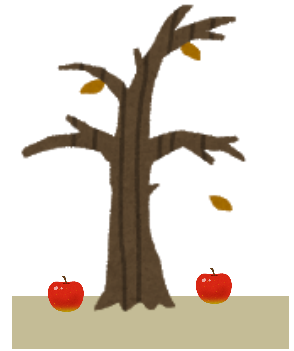
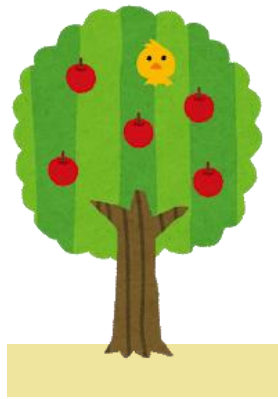
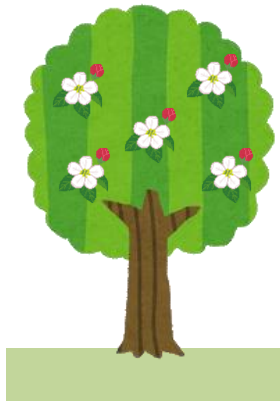
植物は、どのようにして <sup>ふ</sup> 増えていくのだろうか。



植物は、① <sup>はな</sup> 花がさいて、

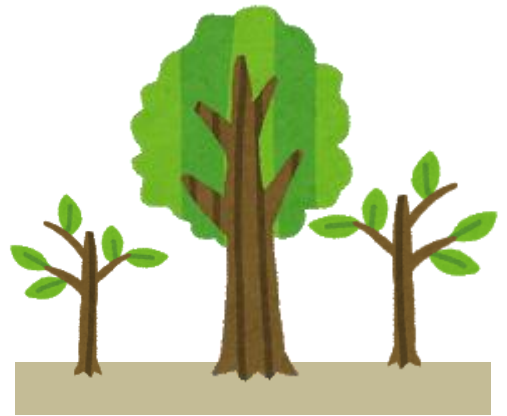
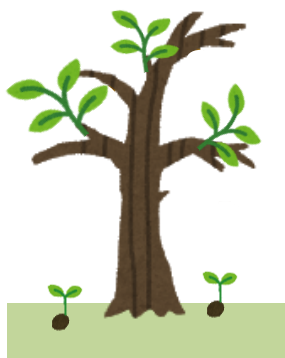
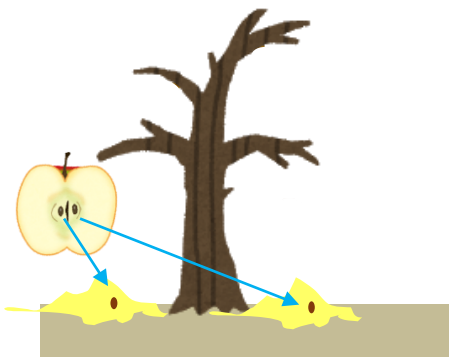
② <sup>み</sup> 実がなって、

③ <sup>み お</sup> 実が落ちて、



④ <sup>たね つち</sup> 種が土の中に。

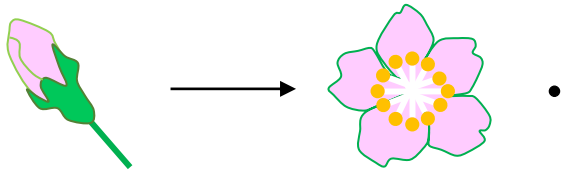
⑤ <sup>たね め で</sup> 種から芽が出て、⑥ <sup>め</sup> 芽がのびて木になって



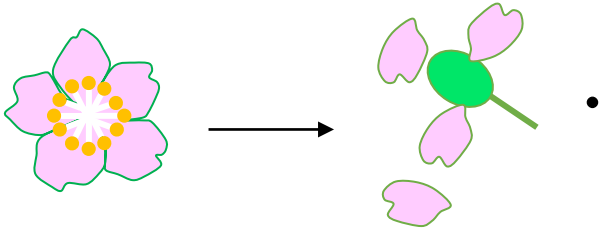
⑦ <sup>ふ</sup> 増えていく。



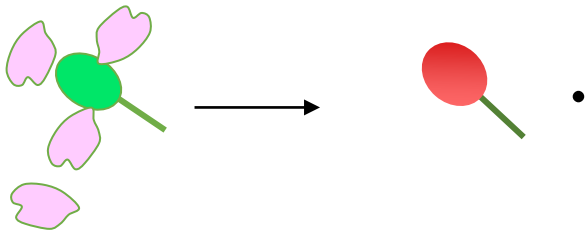
え ことば せん むす  
 【1】 絵と言葉を線で結びなさい。



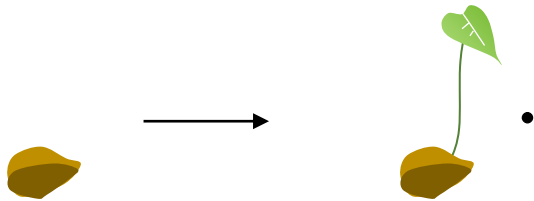
• はな ち  
 花が散る



• み  
 実がなる



• はな さ  
 花が咲く

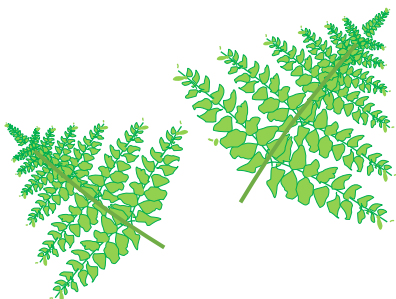


• め で  
 芽が出る

ほとんどの植物は、花を咲かせて種を作って増える。

しかし、花も種もない植物がある。

それは、シダやコケのような植物だ。



シダ

コケ

