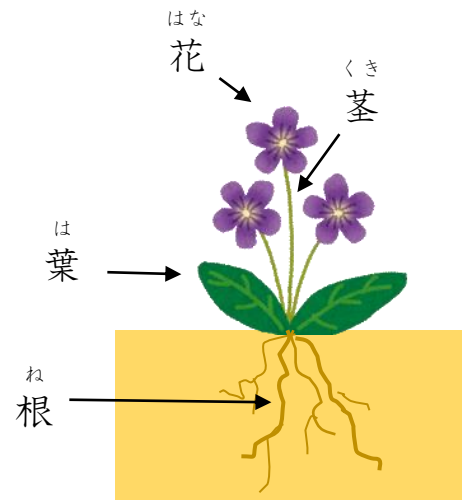


しょうぶつ  
【1】植物のつくり

しょうぶつ はな くき は ね  
植物は、花・茎・葉・根から できています。

もの  
どんな物からできているか、  
かたち  
どんな形をしているかなどを  
もの  
その物の「つくり」といいます。

はな  
【2】花のつくり

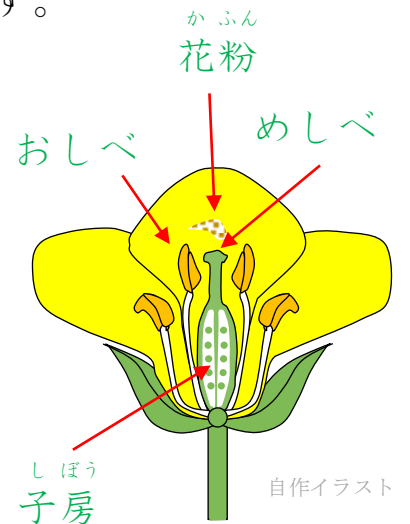
はな かんさつ つぎ  
花を観察すると次のようなつくりになっています。

さき かふん で  
おしべの先から 花粉が出ます。  
かふん あたま  
その花粉が、めしべの頭につきます。  
じゅふん  
それを**受粉**といいます。

じゅふん しぼう  
受粉すると、子房が大きくなります。

しぼう み  
そのあと、子房は実になります。

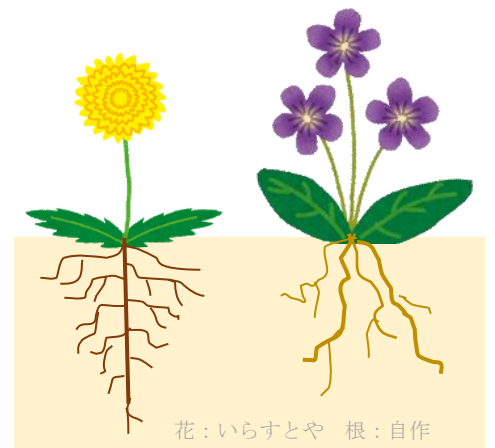
み しゅし  
そして、実は**種子**（たね）になります。



自作イラスト

ね  
【3】根のつくり

ね ね ね  
根にはまっすぐな根と、ひげのような根が  
ね つち すいぶん ようぶん  
あります。根は土の中から水分や養分を  
す  
吸い上げます。



花：いらすとや 根：自作

【読解度チェック】

① 植物は、どんな部分から <sup>しよくぶつ</sup> できていますか。 <sup>ぶぶん</sup> 4つ <sup>か</sup> 書きなさい。

② おしべの先から <sup>さき</sup> 何が <sup>なに</sup> 出ますか。 <sup>で</sup>

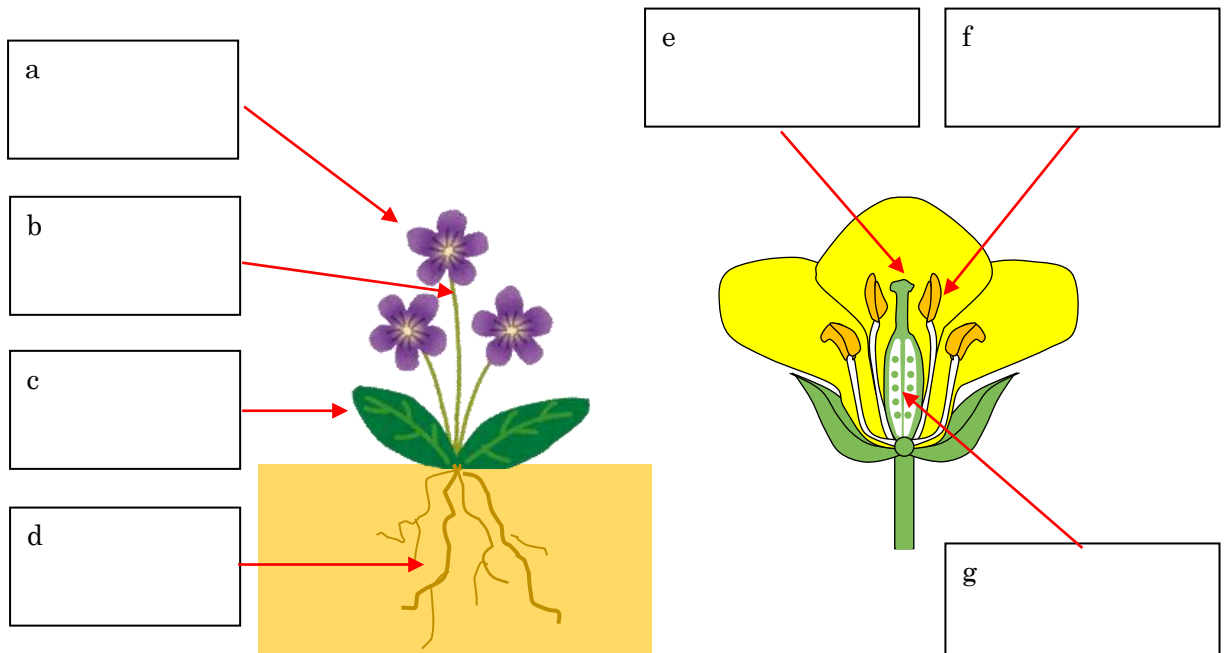
③ それは出たあと、 <sup>で</sup> 何に <sup>なに</sup> つきますか。

④ 受粉すると <sup>じゆふん</sup> 何が <sup>なに</sup> 大きくなっていきますか。

⑤ それは大きくなって、 <sup>なに</sup> 何になりますか。 <sup>か</sup> 2つ 書きなさい。

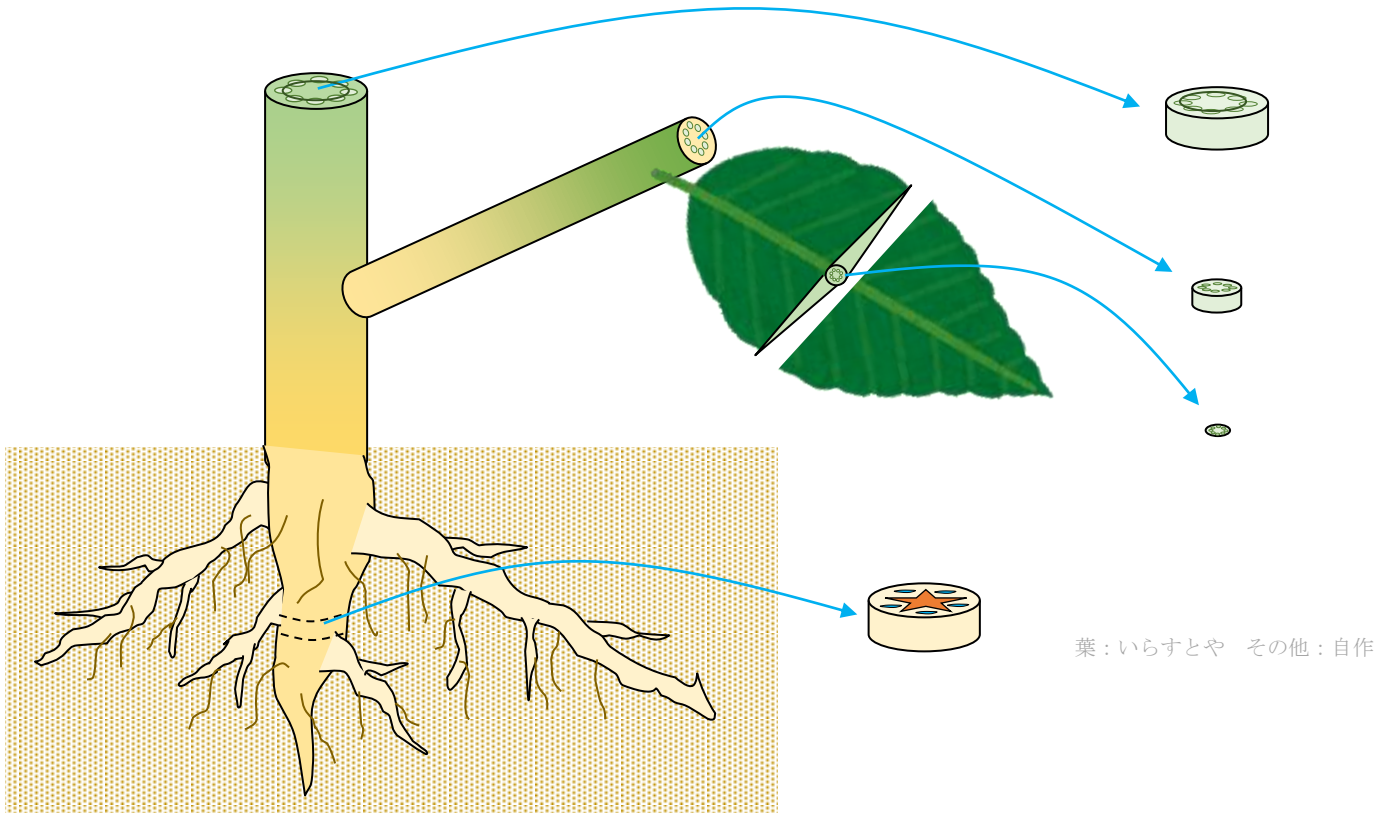
⑥ 根から <sup>ね</sup> 何を <sup>なに</sup> 吸い上げますか。 <sup>す</sup>

⑦  に <sup>めいしょう</sup> 名称 (名前) <sup>なまえ</sup> を <sup>か</sup> 書きなさい。



## 【4】 茎のつくり

すいぶん ようぶん ね くき とお はこ  
水分や養分は根や茎を通して運ばれます。



くき き くだ み  
茎を切ってみると、管が見えます。

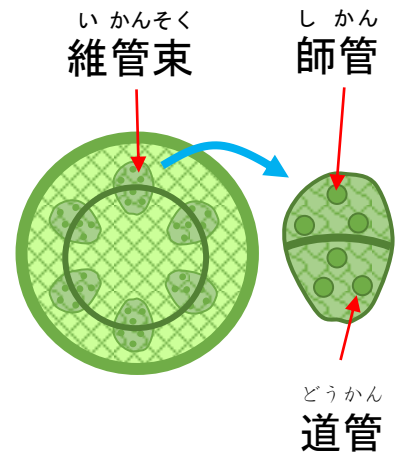
くだ いかんそく  
その管を**維管束**といいます。

いかんそく うちがわ そとがわ くだ わ  
**維管束**は内側と外側の管に分かれています。

うちがわ くだ どうかん そとがわ くだ しかん  
内側の管を**道管**、外側の管を**師管**といいます。

ね は い みち どうかん  
根から葉に行く道が**道管**で、

は ね かえ い みち しかん  
葉から根に帰って行く道が**師管**です。



イラスト：自作

ね は すいぶん ようぶん とお すいどうかん  
根から葉に水分や養分が通るので、**水道管**と覚えましょう。

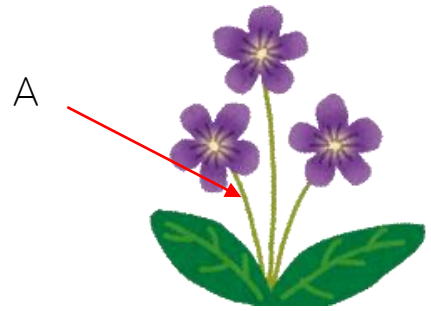
は ね かえ い しかん なに とお  
では、葉から根に帰って行く**師管**には、何が通るのでしょうか。

は えいようぶん つく えいようぶん とお みち しかん  
葉では栄養分を作ります。その栄養分が通る道が**師管**です。

\*図は双子葉植物の維管束です。単子葉植物の維管束は不規則に配置されています。葉の栄養分は次のプリントで扱います。

【読解度チェック】

① Aの部分を何といいますか。

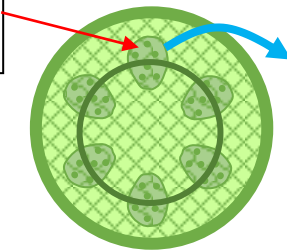


② Aを切りました。



図の  に名称（名前）を書きなさい。

ア



イ

ウ

③ 根から茎や葉に、水分や養分を運ぶ管を何といいますか。

★読解が難しい場合は、ビルトアップで理解させます。

- 1) 管を何といいますか。
- 2) どんな管？ → 運ぶ管
- 3) 何を運ぶ管？ → 養分を それだけ？ → 水分や養分
- 4) どこからどこに運ぶ管？ → 根から茎や葉 \_\_\_\_\_ に注意させる。
- 5) 根から茎や葉に、水分や養分を運ぶ管。 それを何といいますか。

④  葉で作った栄養分  を  根  に  運ぶ  管を何といいますか。

★読解が難しい場合は、ビルトアップで理解させます。

- 1) と 2) は③と同じ質問で。
- 3) どこに運ぶ管？ → 根に運ぶ。
- 4) 何を運ぶ？ → 栄養分。
- 5) どこで作った栄養分？ → 葉で。
- 6) 葉で作った栄養分を根に運ぶ管。 それを何といいますか。